

# DIPLOMATURA EN GESTIÓN DE CUIDADOS PALIATIVOS

El programa tiene por objetivo formar a los profesionales en competencias destinadas a la gestión, formación, investigación y asistencia de

personas que presentan una situación de enfermedad crónica compleja y/o avanzada y a su familia.



## INTRODUCCIÓN Y GENERALIDADES

### **Dirigida a:**

Profesionales de la salud con experiencia en el ámbito de los cuidados paliativos y/o de la gestión, que deseen adquirir las herramientas fundamentales para poder implementar un servicio de Cuidados Paliativos en la propia organización.

La formación se dirige a gestores, jefes de servicio, investigadores, agentes de política sanitaria, administradores de hospital y profesionales de diferentes disciplinas que atienden a personas y familias en los servicios de cuidados paliativos. Se abordarán escenarios relativos a distintas patologías como cáncer, enfermedades neuro-degenerativas, respiratorias, renales, entre otras.

Siguiendo una filosofía de trabajo multidisciplinar, el programa de formación está abierto a distintos profesionales del área de la salud: medicina, enfermería, psicología, asistentes sociales, expertos en salud pública y/o directores; así como también investigadores y consultores en salud.

El alivio del sufrimiento durante etapas avanzadas de una enfermedad o en el período final de la vida, es reconocido como un derecho universal del ser humano. Los cuidados paliativos son la respuesta a las múltiples necesidades físicas, psicológicas y espirituales insatisfechas en dichos pacientes y sus familias. Son cuidados integrales que intentan ayudar a la persona a recorrer ese camino con dignidad, protagonismo y a la medida de cada uno.

En los últimos años las habilidades y herramientas de los cuidados paliativos se han volcado al cuidado de personas con enfermedades no oncológicas. Considerando el aumento de la expectativa de vida de la población con el consiguiente aumento de personas con enfermedades crónicas y degenerativas, este tipo de cuidados se vuelve cada vez más relevante y necesario.

Nuestro sistema de salud tiene un escaso desarrollo en políticas orientadas a la gestión de este modelo de cuidados y en términos de formación del recurso humano adecuado a estas instancias.

Asimismo los pagadores no terminan de definir modelos de retribución y en muchos casos ni siquiera está contemplado como un servicio a cubrir.

Esta diplomatura busca entonces cubrir una necesidad no satisfecha en el mercado actual abordando la compleja temática de los cuidados paliativos no solo desde el punto de vista médico asistencial sino también desde el enfoque de salud pública así como modelos de provisión, gestión y financiación de estos cuidados.



## OBJETIVOS ESPECÍFICOS:

- **Dirección:** Dr. Matías Najun
- **Asesores académicos:**  
Dra. Emilia Arrighi – Dr. Jorge Insúa
- **Asesora pedagógica:** Lic. Marcela Specos
- **Coordinación académica:** Dra. Sara Sureda

**Duración:** Doce meses (sin contar los meses de vacaciones)

**Modalidad de cursada:** Semipresencial. Todas las instancias presenciales coinciden con plenarios abiertos.

- 5 encuentros, 4 obligatorios.
- Tres días de rotación una vez en el año para actividad práctica en el Hospital Universitario Austral, el Hospital Sanguinetti de Pilar y el Hospice Buen Samaritano. Para esta última actividad se acordarán fechas con los alumnos de manera individual.
- Último encuentro presencial coincidente con un plenario abierto con invitados sobresalientes en el tema.
- Material online con entrega semanal.

### Modalidad de evaluación

Cada módulo tendrá su evaluación mediante diferentes formatos de acuerdo al docente.

Se trabajará con dinámicas grupales, estudio del caso, role playing y reproducción de escenarios posibles para el entrenamiento de habilidades específicas.

El alumno recibirá el diploma luego de haber cursado la totalidad de los módulos, aprobado los mismos y presentado y aprobado un proyecto final.

Una vez que los participantes hayan concluido la formación serán capaces de:

- Comprender e implementar modelos de atención paliativa centrados en el paciente y la familia, con especial interés por el respeto a la dignidad humana y su dimensión espiritual
- Organizar y gestionar un servicio de cuidados paliativos que sepa implementar procesos de cambio y de mejora y, de esta manera, mostrar resultados
- Administrar de manera eficiente los recursos económicos, financieros, humanos y de planificación estratégica necesarios para optimizar los recursos disponibles y mejorar el acceso
- Implementar modelos de investigación y generar evidencia en la atención paliativa
- Promover mecanismos de evaluación continua que garantice la mejora de la calidad asistencial y la seguridad del paciente
- Potenciar el trabajo en equipo desde la multidisciplinariedad y un abordaje integral del paciente y la familia, aprendiendo a tomar decisiones consensuadas y compartidas
- Identificar y compartir “buenas prácticas” en CP
- Generar una cultura basada en las necesidades de pacientes y familias, intereses y prioridades, promoviendo una mayor participación y compromiso de la comunidad



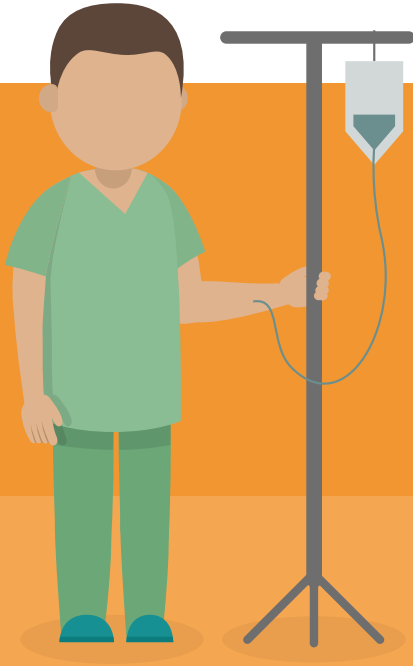
### INFORMES E INSCRIPCIÓN:

Daniela Barros  
CEGES Posgrados  
Tel.: 0230-448-2575 / 2970  
dbarros@austral.edu.ar  
www.austral.edu.ar/cienciasbiomedicas/ceges

### LUGAR DE REALIZACIÓN:

Hospital Universitario Austral  
Panamericana, Acceso Pilar, salida Km. 50.  
Av. J. D. Perón 1500 (ex ruta 234)  
Derqui, Pilar, Bs. As., Argentina





## ABORDAJE DEL PACIENTE EN CUIDADOS PALIATIVOS

1. Evidencia médica en cuidados paliativos
2. Manejo de los síntomas
3. Manejo del dolor como síntoma relevante
4. Pacientes no oncológicos en cuidados paliativos
5. Cuidados paliativos hematológicos
6. Comunicación con el paciente y la familia
7. Problemas de salud mental en CP
8. Necesidades espirituales
9. Pacientes paliativos en transición de pediatría a adultos

## POLÍTICAS DE SALUD

Un approach desde la salud pública al tema de los cuidados paliativos  
Programas nacionales/ provinciales de cuidados paliativos  
Por qué los cuidados paliativos están (o deberían estar) en las agendas  
de la salud pública

## MANAGEMENT

1. Modelos de toma de decisión
2. Planificación estratégica
3. Plan de negocios: cómo desarrollar y financiar un equipo
4. Trabajo en equipo
5. Roles
6. Empatía
7. Manejo de la frustración
8. Costos
9. Tablero de control
10. Finanzas: análisis del retorno de la inversión
11. Gestión por procesos. Mejora continua
12. Negociación
13. Comunicación institucional e interpersonal. PNL

## GESTIÓN CLÍNICA

1. Modelos de provisión de los cuidados paliativos
2. Modelos de financiación y pago
3. Costo efectividad de los cuidados paliativos
4. Ahorro de costos
5. Resultados clínicos y económicos
6. Case y diseasemanagement
7. Coordinación de los cuidados
8. Calidad de atención
9. Seguridad del paciente
10. Burnout

## LA MIRADA/ROL DEL PACIENTE

1. Conocer la perspectiva del paciente
2. Cuidados centrados en el paciente
3. Humanización de los cuidados
4. Satisfacción del paciente
5. Comunicación asertiva
6. Healthliteracy (alfabetización médica)
7. Patientadvocacy (escuchar la voz del paciente)
8. Autocuidado
9. Las asociaciones de pacientes

ASPECTOS ÉTICOS EN CUIDADOS PALIATIVOS

ASPECTOS LEGALES EN CUIDADOS PALIATIVOS

LA INVESTIGACIÓN EN CUIDADOS PALIATIVOS